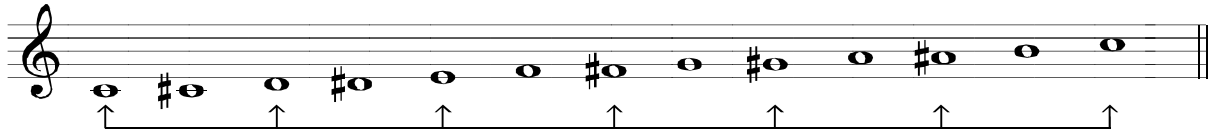


ESCALA DE TONS INTEIROS

Esta escala também é conhecida como "whole-tone" e escala de Debussy, que a usou imensamente. Esta escala resulta da divisão da escala de 12 sons, cromática, de 2 em 2 notas. Por isso ela é uma escala de **6 SONS**. Os intervalos entre as notas é sempre TOM. O sentimento de TONALIDADE é quebrado por causa da constância do relacionamento intervalar. O efeito produzido é atonal, etéreo, sem resolução.



Só há dois tipos de escalas de tons inteiros:

- . escala de tons inteiros de DÓ #, que também pode ser chamada de ré #, fá, sol, lá e si;
- . escala de tons inteiros de DÓ, que também pode ser chamada de ré, mi, fá #, sol # e lá #.

CRISTAIS

H. Bucher

Andante